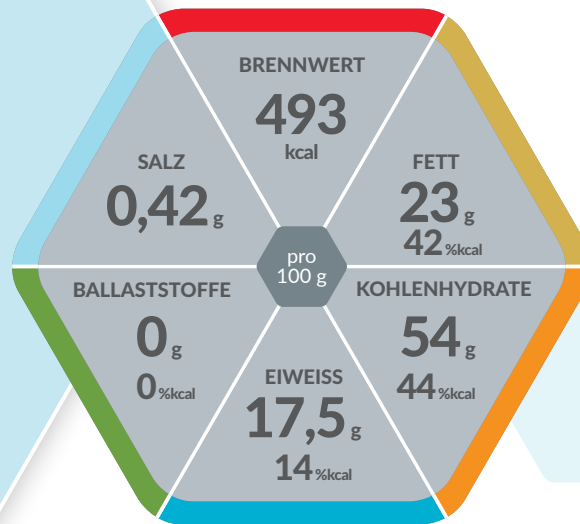


Ab 5  
Jahren



## Stoffwechsellangepasstes

### PULVER ZUR HERSTELLUNG EINER TRINK- UND SONDENNAHRUNG BEI MORBUS CROHN

Lebensmittel für besondere medizinische Zwecke (bilanzierte Diät)



#### Produkteigenschaften

- Flexible Energiedichte (1,0 – 1,5 kcal / ml)
- Mit antiinflammatorischen Wachstumsfaktor TGF-β2
- MCT-reich
- Ohne Ballaststoffe
- Glutenfrei
- Lactosearm (<0,5 g / 100 g)
- Niedrige Osmolarität (290 mOsm/l bei 1 kcal / ml)
- Diätetisch vollständig

#### Indikationen

Zum Diätmanagement bei Morbus Crohn

#### Dosierung

Flexible Anpassung der Energiedichte (1,0 – 1,5 kcal / ml)

#### Lagerung

Ungeöffnet kühl und trocken lagern. Nach dem Öffnen Doseninhalt innerhalb von 4 Wochen verbrauchen. Bei Verwendung als Trinknahrung: Zubereitetes Getränk sofort verzehren oder abgedeckt bei Raumtemperatur innerhalb von 4 Stunden, gekühlt innerhalb von 24 Stunden verbrauchen. Schmeckt gekühlt am besten. Bei Verwendung als Sondennahrung: Das zubereitete Produkt in ein steriles enterales Überleitsystem mit Leerbeutel geben und innerhalb von 4 Stunden applizieren.

#### Nährstoffe

##### FETT:

Wasserfreies Milchfett, mittelkettige Triglyceride und ernährungsphysiologisch hochwertiges pflanzliches Öl (Maisöl)

##### KOHLLENHYDRATE:

Leicht verdauliche Mischung aus Glucosesirup und Saccharose

##### EIWEISS:

Hochwertiges Milcheiweiß (Casein)

##### BALLASTSTOFFE:

Ballaststofffrei

#### Wichtiger Hinweis

- Unter ärztlicher Aufsicht verwenden
- Geeignet für Kinder ab 5 Jahren
- Als einzige Nahrungsquelle geeignet
- Bei Verwendung als Sondennahrung: Nicht mit anderer Nahrung oder Arzneimitteln mischen
- Nicht zur parenteralen Ernährung

## Nährwertinformation

MODULEN® IBD		100 g
<b>BRENNWERT</b>		
	kJ	2066
	kcal	493
<b>Fett, davon</b>	g	23
- gesättigte Fettsäuren	g	13
- mittelkettige Triglyceride	g	6,0
- einfach ungesättigte Fettsäuren	g	3,9
- mehrfach ungesättigte Fettsäuren	g	2,5
- Linolsäure	mg	2100
- α-Linolensäure	mg	200
<b>Kohlenhydrate, davon</b>	g	54
- Zucker	g	21
- Lactose	g	< 0,50
<b>Ballaststoffe</b>	g	0
<b>Eiweiß</b>	g	17,5
<b>Salz</b>	g	0,42
<b>MINERALSTOFFE</b>		
Natrium	mg	170
Kalium	mg	600
Chlorid	mg	365
Calcium	mg	445
Phosphor	mg	300
Magnesium	mg	100
Eisen	mg	5,4
Zink	mg	4,7
Kupfer	mg	0,49
Mangan	mg	0,98
Fluorid	mg	< 0,01
Selen	µg	17
Chrom	µg	25
Molybdän	µg	37
Jod	µg	49
<b>VITAMINE</b>		
A	µg	410
D	µg	4,9
E	mg	6,5
K	µg	27
C	mg	47
Thiamin	mg	0,59
Riboflavin	mg	0,64
Niacin	mg	5,8
	mg NE	9,8
B <sub>6</sub>	mg	0,83
Folsäure	µg	120
B <sub>12</sub>	µg	1,6
Biotin	µg	16
Pantothensäure	mg	2,4
Cholin	mg	35

Osmolarität (20% g/Vol): 290 mOsm/l (1 kcal/ml)

## Zutatenliste

Glucosesirup, Milcheiweiß, Saccharose, wasserfreies Milchfett, mittelkettige Triglyceride, Mineralstoffe (Magnesiumchlorid, Calciumphosphat, Natriumcitrat, Kaliumcitrat, Kaliumhydroxid, Calciumcarbonat, Kaliumchlorid, Mangansulfat, Eisensulfat, Zinksulfat, Kupfersulfat, Natriummolybdat, Chromchlorid, Kaliumiodid, Natriumselenat), Emulgator (Sojalecithin), Maisöl, Vitamine (C, E, Niacin, Pantothensäure, B<sub>6</sub>, Thiamin, A, Riboflavin, Folsäure, K, Biotin, D, B<sub>12</sub>), Cholinbitartrat.

## Bestellinformation

	Art.-Nr.	PZN Stk. (400 g Dose)	PZN VE (12 x 400 g Dose)
Neutral	12259922	00477860	00915343

# MODULEN™

## IBD



### Hinweise:

Allergene sind in den Zutatenlisten unterstrichen!

NE = Niacinäquivalent

\* Verordnungsfähig gemäß Arzneimittel-Richtlinie. (gem. AM-RL vom 18.12.2008/22.01.2009)



Nestlé Health Science  
(Deutschland) GmbH

Lyoner Straße 23  
D-60528 Frankfurt

www.nestlehealthscience.de