

EisenCHECK®

Müde? Kopfschmerzen? Infektanfällig?
Schnelltest zur Diagnose eines Eisenmangels

GEBRAUCHSANWEISUNG

EINFÜHRUNG

Eisenmangel kann u.a. während der Schwangerschaft oder während des Wachstums, bei einer verminderten Eisenaufnahme oder Blutverlust (z.B. Regelblutungen, anormale Blutungen oder Geschwüre) auftreten und wirkt sich enorm auf die Gesundheit aus.

Typische Anzeichen für einen Eisenmangel können sein: Müdigkeit, Kopfschmerzen, Blässe, starkes Herzklopfen oder Atemnot bei Belastung.

Eisenmangel ist bei Kindern sowie bei Frauen im gebärfähigen Alter weit verbreitet. Es ist wichtig, dass der gegenwärtige Eisengehalt für die Versorgung des Körpers ausreichend ist. Das Eisen wird in einem Proteinkomplex, dem Ferritin, gespeichert. Deshalb ist der Ferritingehalt im menschlichen Blutserum ein aussagekräftiger Laborparameter für den gesamten Eisenspeicher im Organismus.

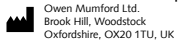
EisenCHECK® kann als Hilfsmittel zur Diagnose eines Eisenmangels herangezogen werden. Sobald die im Probenpuffer verdünnte Blutprobe auf den Testträger aufgebracht wurde, kann sie mit den spezifischen Anti-Ferritin-Antikörpern beschichteten Goldpartikeln reagieren. Durch Kapillarkraft läuft das Gemisch über die Membran. Sobald der an die Partikel gebundene Komplex das Testfeld erreicht, reagiert er mit den im Bereich der Testlinie der Membran immobilisierten spezifischen anti-Ferritin-Antikörpern und bildet eine farbige Linie. Das Auftreten dieser gefärbten Linie im Testfeld (T) zeigt ein negatives Ergebnis (kein Eisenmangel). Die endgültige Diagnose muss von einem Arzt bestätigt werden.

Wie das Ergebnis ermittelt und interpretiert wird, bedarf eines gründlichen Lesens der Gebrauchsanweisung. Alle Details sollten verstanden sein bevor der Test durchgeführt wird.

Eine **Schritt-für-Schritt-Anleitung** befindet sich auf der **Rückseite** und erleichtert die Durchführung. Sie ersetzt jedoch nicht die allgemeine Gebrauchsanweisung.

MATERIALIEN

- 1 Testkassette im Folienbeutel
- 1 Pipette
- 1 Glas-Kapillarröhrchen im Schutzgefäß
- 1 Gefäß mit Probenverdünnungspuffer
- 1 Automatik-Stechhilfe mit steriler Lanzette zur Abnahme der Blutprobe



- 1 Alkoholtupfer



- 1 Pflaster



- 1 Gebrauchsanweisung

Zusätzlich wird benötigt:

- 1 Uhr zur Zeiterfassung

VORBEREITUNG

Bringen Sie Testkassette und Probenverdünnungspuffer vor Testbeginn auf Raumtemperatur (15°C bis 27°C). Öffnen Sie das Gefäß mit dem Probenverdünnungspuffer, indem Sie den Deckel abnehmen und stellen Sie es aufrecht auf den Tisch.

TESTDURCHFÜHRUNG

1. Drehen Sie die graue Kappe der Automatik-Stechhilfe ab, indem Sie sie so lange drehen, bis sie sich löst. Danach drehen Sie sie noch mindestens zwei Mal.
2. Massieren Sie die Fingerspitze langsam und säubern Sie diese anschließend mit dem Alkoholtupfer. Warten Sie bis der Finger trocken ist.
3. Drücken Sie die Stechhilfe mit der runden Öffnung gegen den seitlichen Teil der sauberen Fingerspitze und betätigen Sie den Auslöser.
4. Öffnen Sie das Plastikgefäß und entnehmen Sie vorsichtig das Glas-Kapillarröhrchen. Drücken Sie einen Tropfen Blut aus der Fingerspitze. Halten Sie das Glas-Kapillarröhrchen horizontal in den Blutstropfen, bis es sich vollständig gefüllt hat. Verwenden Sie das beigelegte Pflaster je nach Bedarf.
5. Geben Sie das gefüllte Glas-Kapillarröhrchen in das Gefäß mit dem Proben-Verdünnungspuffer und schließen Sie es mit dem Deckel fest zu. Schütteln Sie das Gefäß nun einige Male bis sich das Blut aus dem Kapillarröhrchen vollständig mit der Lösung vermischt hat.
6. Bevor Sie den Deckel wieder von dem Gefäß abnehmen, warten Sie bis sich die Flüssigkeit wieder zurück auf dem Boden des Gefäßes gesammelt hat. Öffnen Sie nun den Gefäßdeckel.
7. Öffnen Sie den Folienbeutel der Testkassette erst kurz vor Gebrauch. Entnehmen Sie die Testkassette und legen Sie sie auf eine ebene Fläche.
8. Entnehmen Sie mithilfe der Pipette einige Tropfen der verdünnten Probe.
9. Halten Sie die Pipette mit der verdünnten Probe senkrecht über die Probenvertiefung (S) und geben Sie genau 3 Tropfen darauf. **Bitte beachten Sie, dass keine Flüssigkeit auf das Ergebnisfenster - gekennzeichnet durch (T) und (C) - aufgetragen wird.** Nachdem Sie die Tropfen aufgetragen haben, berühren oder bewegen Sie die Testkassette nicht mehr.

Nach Zugabe der 3 Tropfen warten Sie genau 10 Minuten. Lesen Sie dann das Ergebnis ab.

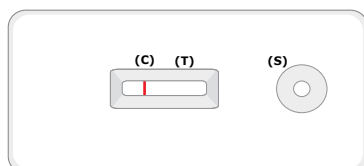
AUSWERTUNG DER ERGEBNISSE

Zur Auswertung des Ergebnisses bestimmen Sie zunächst, ob im Testfenster unter (C) eine Linie zu sehen ist. Es ist unerheblich, wie stark oder schwach die Kontrolllinie ausgeprägt ist.

POSITIVES ERGEBNIS

Das Testergebnis ist **positiv**, wenn eine hell- bis dunkelrote **Linie im Kontrollfeld (C)** erscheint und **keine rote Linie im Testfeld (T)** zu erkennen ist.

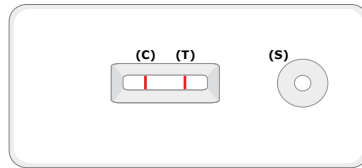
Dieses Ergebnis bedeutet, dass die **Eisenkonzentration im Blut zu niedrig** ist. Der Eisenvorrat ist unzureichend. Suchen Sie bitte einen Arzt auf, da Sie an einem Eisenmangel leiden könnten.



NEGATIVES ERGEBNIS

Das Testergebnis ist **negativ**, wenn eine hell- bis dunkelrote **Linie im Kontrollfeld (C)** erscheint und eine hell- oder dunkelrote **Linie im Testfeld (T)** zu erkennen ist.

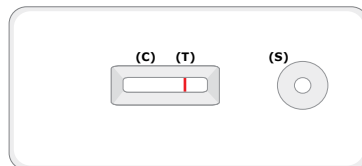
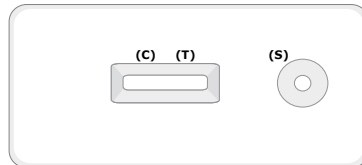
Dieses Ergebnis bedeutet, dass die **Eisenkonzentration im Blut normal** ist und dass kein Eisenmangel vorliegt.



UNGÜLTIGES ERGEBNIS

Wenn Sie **keine Kontrolllinie (C)** oder **nur eine Testlinie (T)** sehen, ist der Test nicht korrekt abgelaufen und ungültig.

Überprüfen Sie, ob Sie alle Punkte der Gebrauchsanweisung genau befolgt haben. Führen Sie einen neuen Test mit einer neuen Blutprobe durch.



Zur Eigenanwendung

LEISTUNGSDATEN

Eisen-CHECK	Referenztest		
	Positiv	Negativ	Gesamt
Positiv	40	2	42
Negativ	1	63	64
Gesamt	41	65	106

Sensitivität: 97,56%
Richtigkeit: 97,17%

Spezifität: 96,92%
Genauigkeit: 95,24%

WARNUNGEN UND WICHTIGE INFORMATIONEN

- Der Test ist nur zur Anwendung außerhalb des Körpers bestimmt.
- Nehmen Sie keine der Testbestandteile ein. Vermeiden Sie Haut- und Augenkontakt mit dem Probenverdünnungspuffer.
- Bewahren Sie den Test unzugänglich für Kinder auf.
- Den Test keinem direkten Sonnenlicht oder Frost aussetzen. Nicht einfrieren. An einem trockenen Ort zwischen 10°C und 27°C lagern.
- Das Produkt darf nur bis zum aufgedruckten Verfallsdatum verwendet werden.
- Wenn die Gebrauchsanweisung nicht im Detail korrekt befolgt wird, kann es zu verfälschten Testergebnissen kommen. Eine finale Diagnose sollte von einem Arzt getroffen werden.
- Nutzen Sie den Test nicht, wenn die Verpackung beschädigt ist. Benutzen Sie keine beschädigten Testkomponenten.
- Alle Testkomponenten sind nur zum Gebrauch für diesen Test bestimmt. Den Test nach Gebrauch nicht wiederverwenden!
- Der Test sollte nach Öffnung des Folienbeutels umgehend oder innerhalb einer Stunde durchgeführt werden.
- Schlechte Sehkraft, Farbenblindheit oder unzureichende Beleuchtung können die richtige Auswertung des Tests beeinträchtigen.
- Alle Testkomponenten können im Hausmüll entsorgt werden.

Über ein kurzes Feedback zu unserem Produkt würden wir uns freuen. Nutzen Sie hierfür die Bewertungsfunktion unserer Webseite.

www.zuhausestest.de

Symbolerklärung:

Gebrauchsanweisung beachten	In-vitro-Diagnostikum (Anwendung außerhalb des Körpers)	Verwendbar bis (siehe Aufdruck Packung)
Bei 10-27°C trocken lagern. Nicht einfrieren.	Inhalt ausreichend für 1 Prüfung	Nicht wiederverwenden
Hersteller	Sterilisation durch Bestrahlung	Chargenbezeichnung (siehe Aufdruck Packung)

CE 0483

Gebrauchsanweisung Deutsch
Revision vom Juni 2016 (Rev. 00)



NanoRepro AG
Untergasse 8
D-35037 Marburg
www.nano.ag



Dem Leben zuliebe.

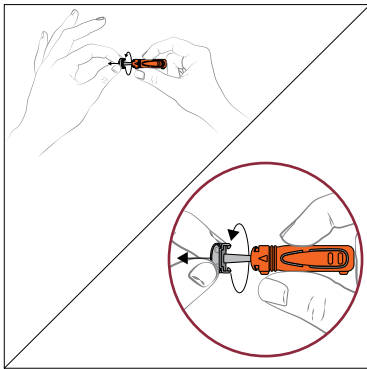
EisenCHECK®

Müde? Kopfschmerzen? Infektanfällig?
Schnelltest zur Diagnose eines Eisenmangels

SCHRITT-FÜR-SCHRITT-ANLEITUNG

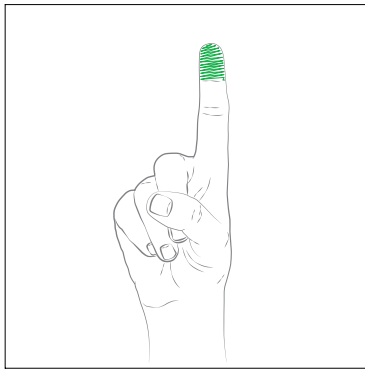
Zur Eigenanwendung

SCHRITT 1



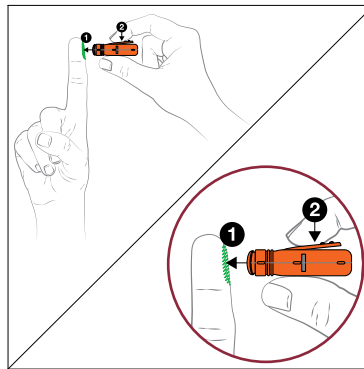
Drehen Sie die graue Kappe der Automatik-Stechhilfe ab, indem Sie sie so lange drehen, bis sie sich löst. Danach drehen Sie sie noch mindestens zwei Mal.

SCHRITT 2



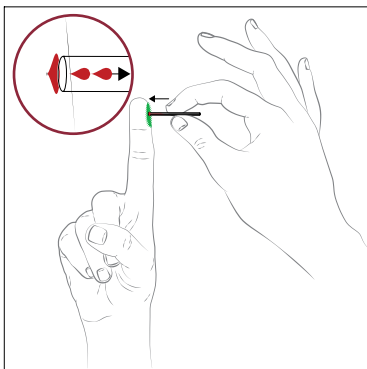
Massieren Sie die Fingerspitze langsam und säubern Sie diese anschließend mit dem Alkoholtupfer. Warten Sie bis der Finger trocken ist.

SCHRITT 3



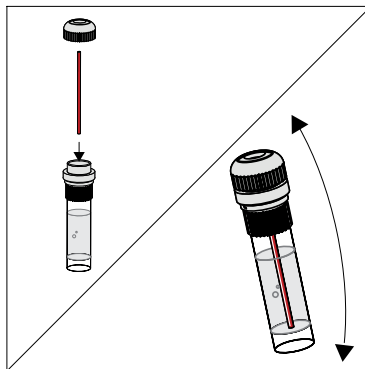
Drücken Sie die Stechhilfe mit der runden Öffnung gegen den seitlichen Teil der sauberen Fingerspitze ① und betätigen Sie den Auslöser ②.

SCHRITT 4



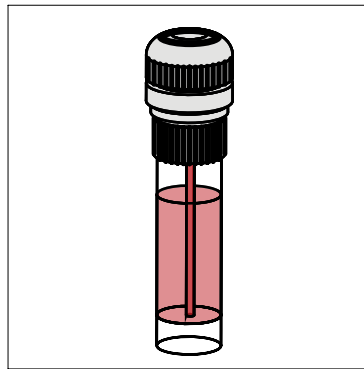
Öffnen Sie das Plastikgefäß und entnehmen Sie vorsichtig das Glas-Kapillarröhrchen. Drücken Sie einen Tropfen Blut aus der Fingerspitze. Halten Sie das Glas-Kapillarröhrchen horizontal in den Blutstropfen, bis es sich vollständig gefüllt hat. Verwenden Sie das beige-gelegte Pflaster je nach Bedarf.

SCHRITT 5



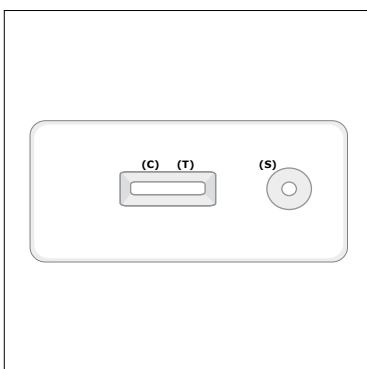
Geben Sie das gefüllte Glas-Kapillarröhrchen in das Gefäß mit dem Proben-Verdünnungspuffer und schließen Sie es mit dem Deckel fest zu. Schütteln Sie das Gefäß nun einige Male bis sich das Blut aus dem Kapillarröhrchen vollständig mit der Lösung vermischt hat.

SCHRITT 6



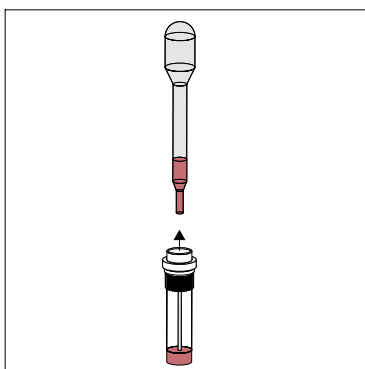
Bevor Sie den Deckel wieder von dem Gefäß abnehmen, warten Sie bis sich die Flüssigkeit wieder zurück auf dem Boden des Gefäßes gesammelt hat. Öffnen Sie nun den Gefäßdeckel.

SCHRITT 7



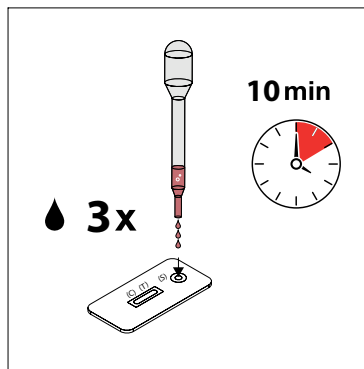
Öffnen Sie den Folienbeutel der Testkassette erst kurz vor Gebrauch. Entnehmen Sie die Testkassette und legen Sie sie auf eine ebene Fläche.

SCHRITT 8



Entnehmen Sie mithilfe der Pipette einige Tropfen der verdünnten Probe.

SCHRITT 9

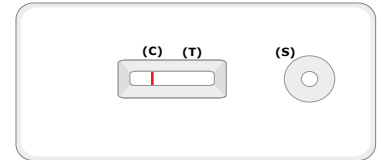


Halten Sie die Pipette mit der verdünnten Probe senkrecht über die Probenvertiefung (S) und geben Sie genau 3 Tropfen darauf. **Bitte beachten Sie, dass keine Flüssigkeit auf das Ergebnisfenster - gekennzeichnet durch (T) und (C) - aufgetragen wird.** Nachdem Sie die Tropfen aufgetragen haben, berühren oder bewegen Sie die Testkassette nicht mehr.

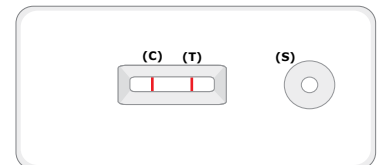
Nach Zugabe der 3 Tropfen warten Sie genau 10 Minuten. Lesen Sie dann das Ergebnis ab.

ERGEBNIS

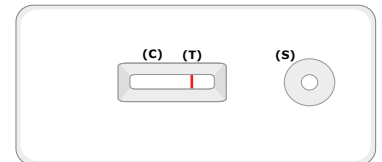
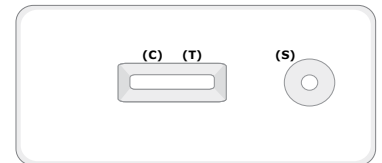
POSITIV



NEGATIV



UNGÜLTIG



www.zuhausestest.de

Hotline:
0 64 21 - 95 14 49



Dem Leben zuliebe.