



Gebrauchsanweisung

EyeMedica® CONTACTS COMFORT Augen-Tropfen

Medizinprodukt mit 0,3 % Hypromellose

BESCHREIBUNG

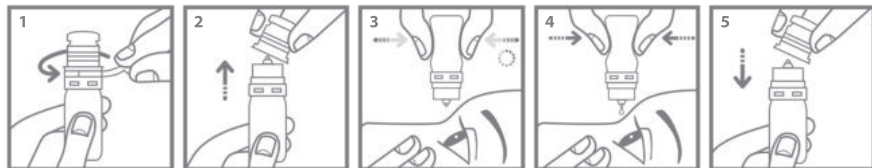
Beim Tragen von Kontaktlinsen entsteht eine mechanische Reizung am Tränenfilm, die dazu führen kann, dass dieser geschädigt wird und reißt. Dadurch wird die Tränenflüssigkeit nicht mehr vollständig auf der Augenoberfläche verteilt. Die Folgen können fehlender Tragekomfort, trockene und gereizte Augen sowie lang anhaltende Augenbeschwerden bis hin zur Kontaktlinsenunverträglichkeit sein.

EyeMedica® Contacts Comfort Augen-Tropfen sind speziell auf die Pflegebedürfnisse von Kontaktlinsenträgern abgestimmt. Sie enthalten den apothekenbekanntesten Inhaltsstoff Hypromellose (0,3 %). Das Cellulosepolymer fördert durch die Befuchtung der Augenoberfläche die Regeneration des beschädigten Tränenfilms, steigert den Tragekomfort und die Gleitfähigkeit und lindert lang anhaltend Beschwerden durch das Tragen von Kontaktlinsen.

Besonders praktisch: Die Kontaktlinsen können für die Anwendung im Auge bleiben und müssen nicht herausgenommen werden. **EyeMedica® Contacts Comfort Augen-Tropfen** eignen sich für alle Arten von Kontaktlinsen. Sie sind 100 % frei von Konservierungsmitteln und Phosphaten und auch bei längerfristiger Anwendung besonders gut verträglich.

ANWENDUNG

Zum Öffnen der Flasche entfernen Sie den Sicherheitsring durch Ziehen an der vorgefertigten Lasche, bis dieser komplett entfernt ist (1). Danach heben Sie die Kappe durch Ziehen nach oben ab (2). Legen Sie den Kopf etwas zurück, sehen Sie nach oben und ziehen Sie das Unterlid leicht vom Auge ab (3). Halten Sie die Flasche mit der Tropföffnung nach unten und geben Sie 3 bis 5-mal täglich einen Tropfen in den Bindehautsack des Auges (4). Die Kontaktlinsen müssen bei der Anwendung der Augen-Tropfen nicht entnommen werden. Schließen Sie langsam die Augen, damit sich die Flüssigkeit gleichmäßig auf der Oberfläche des Auges verteilen kann. Vermeiden Sie jegliche Berührung der Tropföffnung mit dem Auge oder den Händen. Ein sich eventuell an der Tropföffnung noch befindlicher Tropfen sollte durch leichtes Klopfen auf den Flaschenboden entfernt werden. Setzen Sie nun die Kappe durch leichten Druck wieder auf die Flasche auf (5). Wenn sich die Beschwerden verschlimmern sollten oder keine Besserung eintritt, suchen Sie Ihren Augenarzt auf.



Das spezielle, innovative Sterilfilter-System der Flasche bedingt allerdings auch, dass nach jeder Entnahme einige Sekunden Wartezeit ohne Druck auf die Flasche verstreichen müssen, damit wieder genügend Luft einströmen kann. Ohne diese Wartezeit ist die weitere Entnahme nur erschwert möglich. Aufgrund physikalischer Gegebenheiten des Luftfiltersystems ist mit zunehmender Entleerung der Flasche etwas mehr Druckaufwand erforderlich.

ZUSAMMENSETZUNG

Hypromellose 0,3 %, Natriumchlorid, Kaliumchlorid, Natriumtetraborat, Borsäure, Wasser für Injektionszwecke

PACKUNGSGRÖSSE

Verkaufeinheit: 1 x 10 ml. 10 ml = ca. 165 Anwendungen

VORSICHTSMASSNAHMEN UND WARNHINWEISE

- Nicht verwenden bei beschädigter Flasche oder Siegelring.
- Mit der Tropföffnung der Flasche das Auge nicht berühren.
- Nicht anwenden bei einer bestehenden Überempfindlichkeit gegenüber einem der Inhaltsstoffe.
- Falls Sie zusätzlich andere Augen-Tropfen/Augensalben anwenden, sollte ein Anwendungsabstand von 15 Minuten eingehalten werden. **EyeMedica® Contacts Comfort Augen-Tropfen** sollten dann immer zuletzt verabreicht werden.
- Nicht an infizierten oder verletzten Augen anwenden.
- Nach der Anwendung kann vorübergehend die Sehschärfe verringert sein; in diesem Fall kein Fahrzeug lenken, keine Maschinen bedienen und warten, bis die normale Sehschärfe wieder eingetreten ist.
- Verwenden Sie die Augen-Tropfen nicht nach Ablauf des Verfallsdatums, das Sie auf der Flasche sowie der Faltschachtel finden.
- Nach dem ersten Öffnen die Augen-Tropfen nicht länger als 3 Monate anwenden.
- Aufgrund des speziellen, innovativen Sterilfilter-Systems des Tropfeinsatzes bleibt stets eine geringe Menge in der Flasche zurück.

LAGERUNG

Bei 2°C bis 25°C lagern. Vor Frost schützen. Verschließen Sie die Flasche nach Gebrauch wieder mit der Verschlusskappe. Flasche vor Licht geschützt im Originalkarton aufbewahren.



BEDEUTUNG DER SYMBOLE AUF DER PACKUNG:



Hersteller



Bitte Gebrauchsinformation beachten



Temperaturbegrenzung



Nicht verwenden bei beschädigter Flasche oder Siegelring



Sterilisiert durch Anwendung aseptischer Verfahrenstechnik



Verwendbar bis



Chargencode

Stand der Information: März 2017



Hersteller:
Penta Arzneimittel GmbH
Werksstraße 3
92551 Stulln, Deutschland

CE0483

Vertrieb:
DISTRICON GmbH
Am Joseph 15
61273 Wehrheim, Deutschland

279_REV01